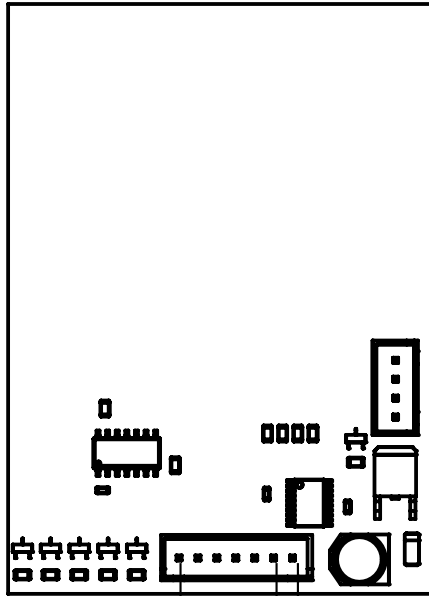


Одиночная сенсорная кнопка wavebutton-single



**Внимание! Полярность подключения
выхода кнопки крайне важна!**

Snail: разъем входов (input)
WavePanel: разъемы доп кнопок (в т.ч. стартстоп)

Питание- (GND)
Выход кнопки "Открытый коллектор"
Питание +1.2В